

# Modern 现代摩登

图 / MORAN GOZALI INTERIOR DESIGN STUDIO 编辑 / Vivian 文 / Janice

设计师 Moran Gozali 为热爱以色列沙漠的屋主翻新改造的顶楼公寓，走到户外露台即可俯瞰以色列沙漠壮丽美丽的全貌。Moran Gozali 将大自然的美好风景一同纳入改造理念中，室内空间以木头建材、壁炉以及绒面沙发呈现沙漠炎热的印象，而白色大理石、灰色石纹、烤黑铁器以及金属灯具等，则用来营造沙漠清冷的夜晚与早晨。大面积天然石材的运用打造室内大气典雅的空间氛围，拼接木制地板与暖色调质感摆件的结合，让家中仍然保持着温润气息。最引人注目的户外露天阳台，设置了超大的中岛吧台，保证休憩与用餐的双重功能，让热爱沙漠的屋主能够与亲朋好友在此尽情享受壮丽美景的同时，开启多元的互动交流。

SPACE  
住宅

SIZE  
250 平方米

LOCATION  
以色列



室内色调讲究协调统一，设计师选择灰色为主色调，从棉麻质感的沙发、珊瑚绒地毯到整面的电视柜收纳，小型茶几均利用灰色打造简约内敛的视觉印象，让空间显得优雅又高级。



设计师 DESIGNER

### Moran Gozali

以色列室内设计师

#### 强调细节的极简设计

Moran Gozali 拥有自己的专属工作室，位于以色列。专门从事规划和设计私人住宅、豪华公寓与商业中心。在她的设计中，从一开始就进行准确的细节设计与丰富的材料选择，质量的保证与不雷同的原创空间是最重要的。擅长以极简主义设计打造舒适愉悦的居住空间，配合光线与自然调整空间规划，打造与众不同的室内空间。



#### 自然融入生活的美好体验

为了满足屋主对自然美景的向往，设计师充分利用顶楼公寓的优势，扩建露天阳台的部分，将室外空间打造成兼具功能性与设计感的休憩空间，实用与艺术美感自然结合。室外空间选用木材作为主要材质，搭配色彩明亮的沙发与绿色植物，与自然美景融为一体，享受新鲜空气与温柔阳光的沐浴，打造开阔舒适的惬意时光。与室外空间相较，室内部分则采用更加大气内敛的设计手法，大面积的留白让空间更显宽敞简洁，同时也赋予室内更多可能性，色彩上运用灰色为主色调，同时利用家具之间不同的材质，确保室内的整体感的同时又营造出丰富的层次感，混搭而不混乱。现代简约并不意味着单一的布局与沉闷的结构，设计师所塑造的有序排列是将室内归为一个整体的同时，利用色彩延续或是非对称的空间设计，起到分区效果，从而巧妙地进行功能区的划分，展现丰富有趣的设计本质。

1

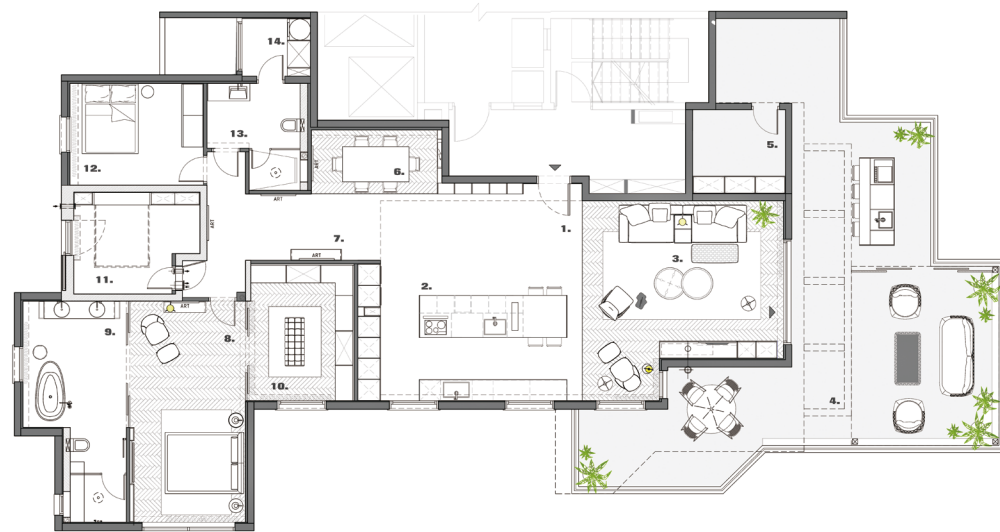
室外设置了小巧精简的吧台区域，木色的表面以金色线条装饰，在视觉上形成纵横交错感官体验，摩登而有趣，黑色高脚椅与其相呼应，打造克制而平衡的典雅空间。置于一旁的绿色植物作为点睛之笔注入生机，营造更清新的氛围。

2

与吧台区域紧紧相连的是空间更大的休息区，两个区域之间利用百叶隔板作为屏障，这种隔而不断的设计手法，不仅能帮助划分功能区，同时又保证空间通透性。天蓝色的布艺沙发与浅灰色的藤制茶几，沐浴在室外阳光下，充满自然的活力。



1 室内空间整体上选择统一色系，乳白色、浅灰色、深灰色等，设计师利用相似色系打造协调感，同时利用空间层次的布局规划与其他生活用品的装饰，消除沉闷印象。极简的整体概念搭配内敛奢华的家具摆设，现代摩登的艺术空间就这样被打造出来。



2 拐角处放置了单人沙发与落地灯，充分利用室内每一处角落，打造私人的静谧时光。两面落地玻璃窗户，让室外美景与温暖阳光都纳入室内，满载自然的美感。



3 用餐区采用半开放布局，温润的木材质感为整个空间带来自然气息，金属摆件与线条感强烈的灯饰打造现代极简的摩登感受，墙面的拼接墙壁散发与众不同的艺术气息。



# TOP

关键词

## 连接自然

- 整体维持现代极简的设计理念，同时又混搭了自然闲适风格，通过利用不同风格家具的布局重组以及空间的分割拼接，将两种风格毫无违和地融为一体。
- 室内部分为现代简约风格，室外风格则为自然闲适风格。室内舒缓雅致低调奢华，室外休闲活泼沐浴阳光，一个空间两种风格，互相独立却又毫不冲突。

## 色彩和谐

- 色彩搭配上，以低饱和度的灰色系为主色调，冷色的大量运用，营造出一种静谧的平和美感，舍弃了浓厚色彩，反而让空间成为一体，更显柔和优雅。
- 从白色的薄质窗帘、浅灰色的墙壁到深灰色的布艺沙发，设计师擅于利用不同层次的颜色递进来打造空间层次感，消除单一色彩带来的沉闷乏味，让人印象深刻。

## 开放布局

- 设计师在原有的结构和格局上进行空间重组，满足屋主想要充分享受自然的愿望，打通每一个功能区，不设置明显的阻隔墙，让空气与阳光在室内自由流动。
- 通透的空间格局让每一个区域既相互独立又相互交融，空间整体感得到满足的同时，视觉上的延伸也被赋予了更多的想象空间，方便家庭成员之间的情感交流。

1

主卧延续客厅现代简约的设计风格，以灰色为基础色调打造统一风格，同时利用材质不同的单品，塑造差异与层次感。闪烁着金属光泽的整面收纳墙，与拼接的木质地板相呼应，给人一种变化美感。设计师同样将自然美景搬进卧室，开阔的落地窗户为室内空间开启新的视角，仿佛时刻变换的优美画作，为卧室增添了独特的有趣细节。



1



2



3

2

主卧与洗浴间之间利用可移动的半透明挡板隔绝，敞开时获得通透明亮的宽敞空间，关闭后则塑造出一个适合放松的私人空间，设计师巧妙调整空间大小与舒适性的平衡，扩展其实用性。虚实朦胧的意境为空间营造出神秘的浪漫气息，乳白色的大理石墙壁配合金色线条灯饰，令整体更加别具一格。

3

洗浴间利用与主卧完全不同的色彩搭配，自然划分两个功能区。设置整面落地窗户，让自然光覆盖室内，塑造出通透灵动的空间体验。室内以明暗对比色相呼应，光泽质感的深灰地板与自然纹理的乳白色大理石墙壁，不同色彩搭配的平衡确保了室内轻盈自然的舒适氛围，追求格调与生活质量的统一。